

1. AFFICHER LA REGLE

- Menu : **Affichage – Règle**



2. AFFICHER LA GRILLE

- Menu : **Affichage – Grille**
- Cliquer l'option désirée

3. AFFICHER UN REPERE

■ Placer un repère de positionnement

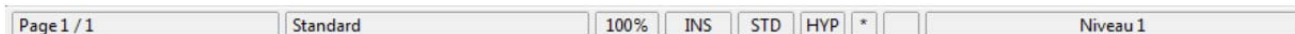
- Menu : **Affichage – Repères**
- Cliquer l'option désirée
- Placer un repère par cliquer-glisser de la règle sur la diapositive

■ Retirer un repère

- Cliquer-glisser le repère en dehors de la diapositive

4. AFFICHER LA BARRE D'ETAT

- Menu : **Affichage - Barre d'état**



5. ZOOM

- Tourner la molette de la souris en appuyant sur [Ctrl]
- ou

- Cliquer-glisser le curseur de zoom au bas de l'écran
- Ou

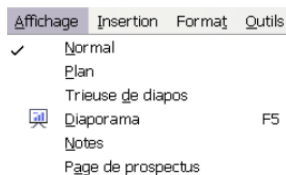


- Cliquer l'outil : **Zoom**
- Cliquer l'affichage désiré



6. MODES D'AFFICHAGE DES DIAPOSITIVES

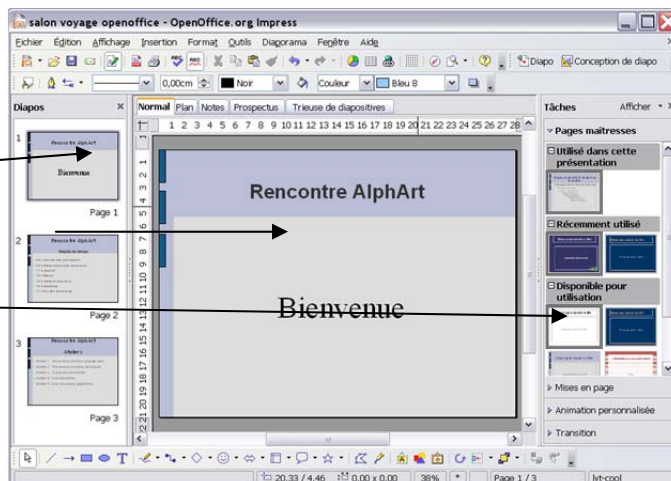
- Menu : **Affichage**
- Cliquer le mode d'affichage désiré
- Ou
- Cliquer dans la barre d'affichage l'onglet qui correspond au mode d'affichage désiré



■ Mode normal

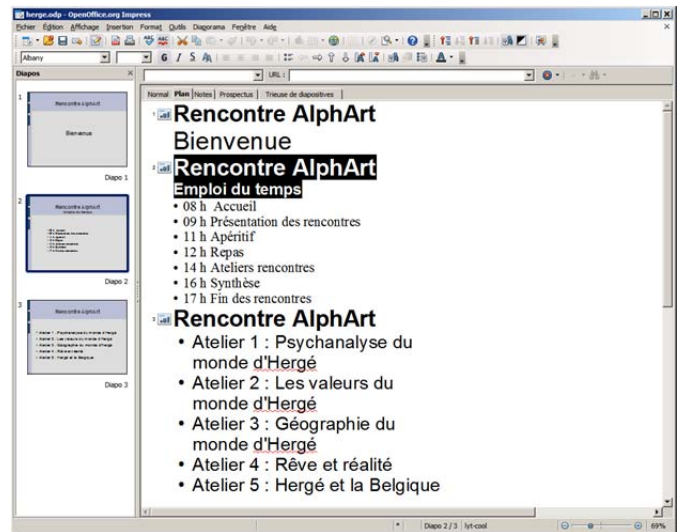
Affiche trois zones :

- À gauche le volet diapos
- Au centre le contenu de la diapositive active
- À droite le volet des tâches



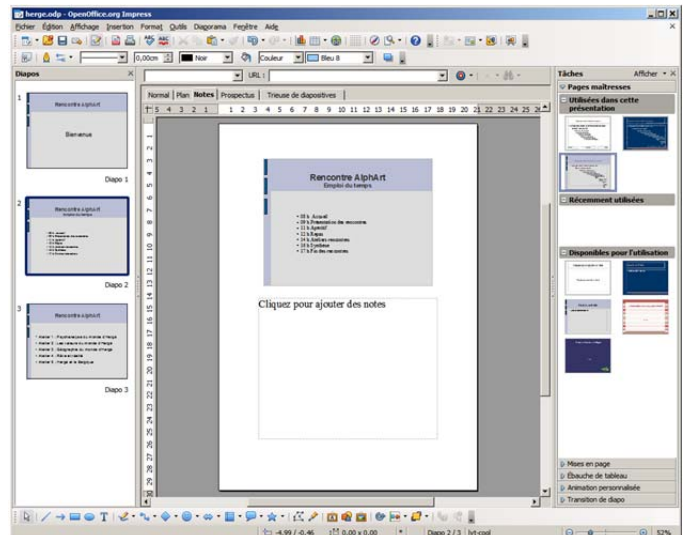
■ **Mode Plan**

Affiche uniquement le texte des diapositives.



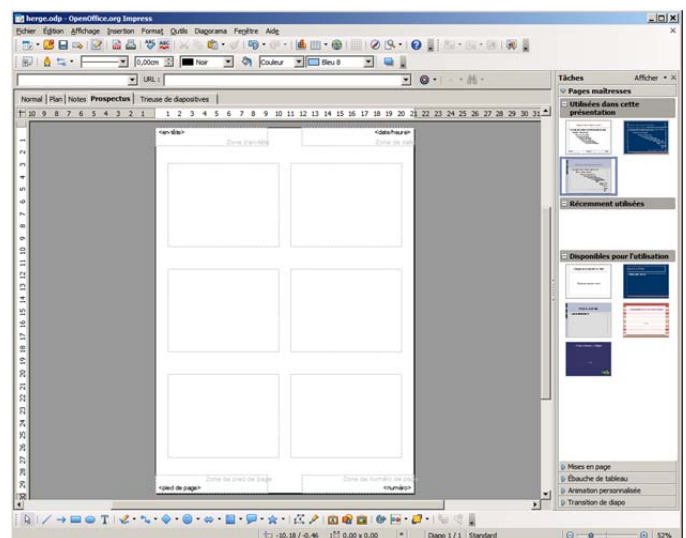
■ **Mode Notes**

Affiche une zone de notes au dessous de la diapositive dans laquelle il est possible de saisir les commentaires à faire lors de la présentation de la diapositive.



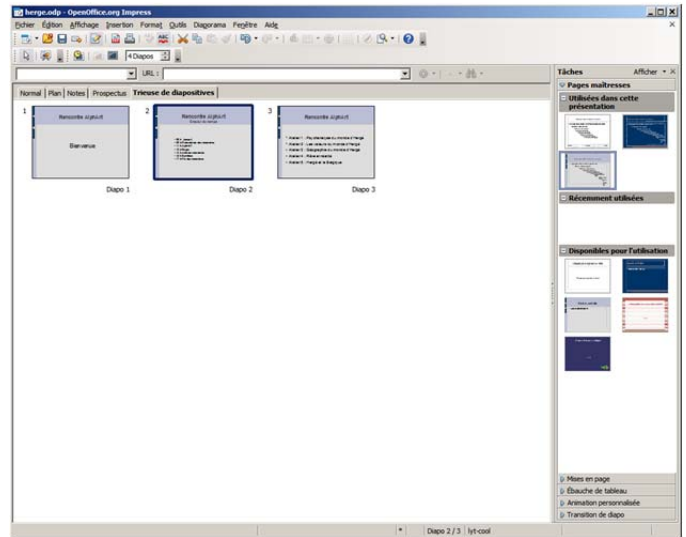
■ **Mode prospectus**

Affiche la synthèse du diaporama pour un mémo




Mode Trieuse

Affiche l'intégralité du diaporama. Il est possible de modifier l'ordre des diapositives par un cliquer-glisser.



Mode diaporama

- Menu **Affichage** -  Diaporama
- Ou
- [F5]

